

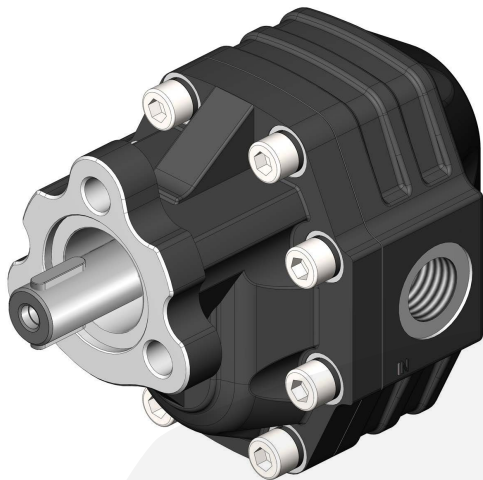
POMPE AD INGRANAGGI FISSAGGIO 3 FORI ALBERO 22

3 HOLES HYDRAULIC GEAR PUMPS SHAFT Ø22 WITH KEYS

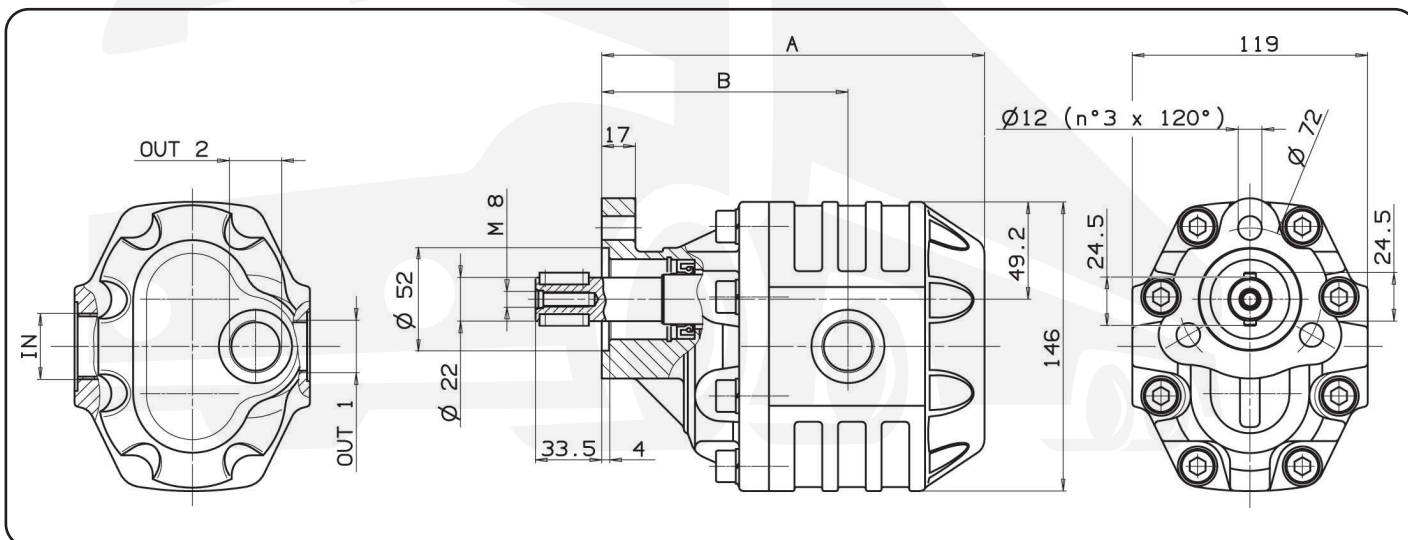
CODICE FAMIGLIA
FAMILY CODE

105-001

NPH D.22



Fluido idraulico Fluid	Minerale o sintetico compatibile con guarnizioni: Mineral or synthetic compatible with the following seals: NBR, FKM, FPM, Nylon				
Viscosità cinematica consigliata Kinematic viscosity suggested	T media ambiente (°C) Average ambient temp. (°C)	< -10	-10 ÷ 10	10 ÷ 35	> 35
	VG (cSt = mm ² /s)	22	32	46	68
Viscosità cinematica ottimale di esercizio Optimale kinematic viscosity		VG = 10 cSt ÷ 100 cSt			
Viscosità cinematica max consentita all'avviamento Max kinematic viscosity suggested at the start-up		VG = 750 cSt			
Indice di viscosità consigliato Viscosity index suggested	VI > 100	Temperatura di esercizio Working temperature -15°C +100°C			
Grado di filtrazione Oil filtering		> 200 bar: 10 µm < 200 bar: 25 µm			
Pressione di aspirazione/Inlet pressure		-0,3 ÷ 2 bar			
Senso di rotazione/Pump rotation		Unidirezionale (DX o SX) Unidirectional (Right or Left)			



Tipo pompa Pump type	Rotazione Rotation		IN ISO 228	OUT 1 ISO 228	OUT 2 ISO 228	A mm	B mm	Peso Weight Kg
	Destra/Right	Sinistra/Left						
NPH-43	105-001-00435	105-001-00444	G 3/4	G 3/4		169.5	114	11
NPH-61	105-001-00613	105-001-00622	G 1			180.5	120.5	12
NPH-82	105-001-00828	105-001-00837				193.5	124.5	13
NPH-100	105-001-01005	105-001-01014	G1 1/4	G 1	G 3/4	210.5	138.5	14
NPH-125	105-001-01256	105-001-01265				226.5	142.5	16



POMPE DA NON UTILIZZARE CON CARICHI RADIALI SULL'ALBERO
NO RADIAL LOADS ALLOWED ON PUMP SHAFT

pag.3



www.hydrotruck-cerpadla.cz
info@hydrotruck.cz

Hydrotruck s.r.o.
Tovačovská 3457/4a
750 02, Přerov
Česká republika

COMPANY WITH
QUALITY SYSTEM
CERTIFIED BY DNV GL
= ISO 9001:2015 =

Kit guarnizioni / Seal Kit	
6	
7	
11	105-900-00188
14	



N°	43	61	82	100	125	Codice/Code	Descrizione/Description	Q.tà Q.ty	
1	•	•	•	•	•	540-002-00129	Tappe Acciaio G 3/4"	1	
2	•	•	•	•	•	116-009-10343	Rondella acciaio-gomma G 3/4"	1	
3	•					517-010-00431	Corpo pompa		
						517-010-00619			
		•				517-010-00824			
				•		517-010-00995			
					•	517-010-01252			
4	•	•	•	•	•	Spine forate di centraggio 14x12.5	Pins 14x12.5	4	
5	•	•	•	•	•	Boccola autolub. 28x32x30	Bushing 28x32x30	4	
6	•	•	•	•	•	Guarnizione antiestrusione	Back-up ring	2	
7	•	•	•	•	•	Guarnizione per rasamento	Thrust plate seal	2	
8	•	•	•	•	•	510-010-00293	Rasamento ad oculiale		
						510-010-00346			
9	•					523-025-00431	Albero dentato conduttore		
						523-025-00619			
		•	•	•	•	523-025-00824			
						523-025-01001			
					•	523-025-01252			
10	•					523-021-00435	Albero dentato condotto		
						523-021-00613			
		•	•	•	•	523-021-00828			
						523-023-01012			
					•	523-023-01263			
11	•	•	•	•	•	Guarnizione OR (2x95)	O-ring (2x95)	1	
12	•	•	•	•	•	Grano conico G 1/8"	Plug G 1/8"	1	
13	•	•	•			518-003-00063	Coperchio anteriore		
						518-003-00072			
14	•	•	•	•	•	506-024-25401	Guarnizione paraolio	Oil seal	1
15	•	•	•	•	•	501-001-00373	Anello elastico	Circlip	1
16	•	•	•	•	•	501-020-00101	Rondella elastica	Washer	8
17	•	•	•	•	•	502-004-00574	Vite TCE M10x40	Screw M10x40	8
18	•	•	•	•	•	501-005-00039	Chiavetta 6x6x25	Steady pin 6x6x25	2

CARATTERISTICHE TECNICHE DI FUNZIONAMENTO / TECHNICAL FEATURES

Tipo pompa Pump type	Cilindrata Displacement cm ³ /rev	Pressione Pressure			Velocità max. continua Max. continuous speed rpm	Velocità max. intermittente Max. intermittent speed rpm	Velocità min. Min. speed rpm
		P1 bar	P2 bar	P3 bar			
NPH-43	43,12	270	290	300	2000	2500	300
NPH-61	60,06	220	240	250	1800	2000	
NPH-82	81,08	190	210	220	1500	1800	
NPH-100	98,18	180	200	220			
NPH-125	122,72	160	180	200			

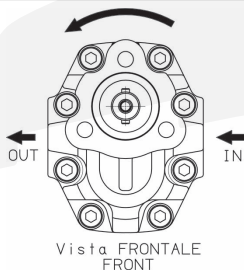
P1 = Pressione max. continua
P2 = Pressione max. intermittente
P3 = Pressione max. di punta

Max. continuous pressure
Max. intermittent pressure
Max. peak pressure

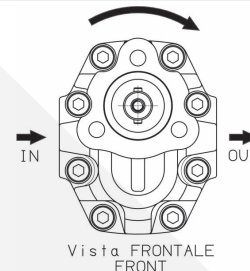
(100%)
(20 sec. max.)
(6 sec. max.)

SENSO DI ROTAZIONE POMPA / DIRECTION OF ROTATION

Rotazione antioraria, pompa sinistra
Anti-clockwise rotation, left pump



Rotazione oraria, pompa destra
Clockwise rotation, right pump



HYDROTRUCK